

# PROJEKTENTWICKLUNG UND VERMIETUNG

Botanischer Garten / Flora-Köln



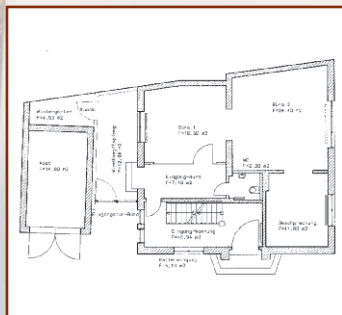
In direkter Nähe zum Botanischen Garten entsteht im 1924 errichteten heute denkmalgeschützten englischen Offiziershaus, Johannes-Müller-Straße 25, im Zuge von Restaurierung, Modernisierung und Erweiterung eine der attraktivsten Mietwohnungen der Stadt.

Auf einer Gesamtfläche von ca. 190 m<sup>2</sup> erstreckt sich die in großzügigem Raummaß kernsanierte Wohneinheit, mit großem Balkon, über drei Geschossebenen.

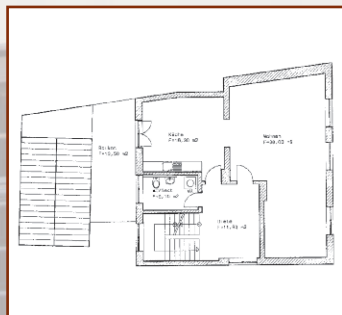
Ausgestattet mit neuester Gebäudetechnik, Eichenholzparkettböden und moderner Gaskaminfeuerung, bietet die Wohnfläche höchsten Wohnkomfort. In besonderer Straßenecklage errichtet, zeigt sich das klassische Offiziershaus von drei Seiten mit Sprossenfenstern hell Licht durchflutet.

Diese besondere Wohnlage mit erstklassiger Infrastruktur bietet den idealen Lebensmittelpunkt für Ihr Leben in Köln.

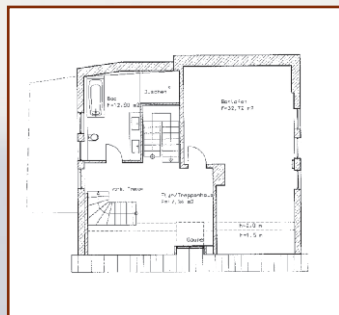
[www.k-jms25.de](http://www.k-jms25.de)



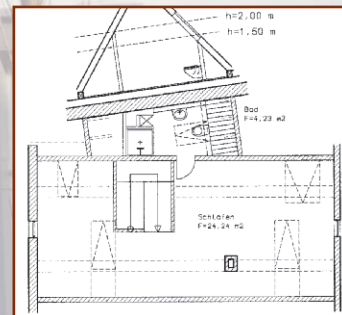
**Erdgeschoss Eingang**  
10,34 m<sup>2</sup>



**Erste Etage 71,00 m<sup>2</sup>**  
+ Balkon 13,50 m<sup>2</sup>

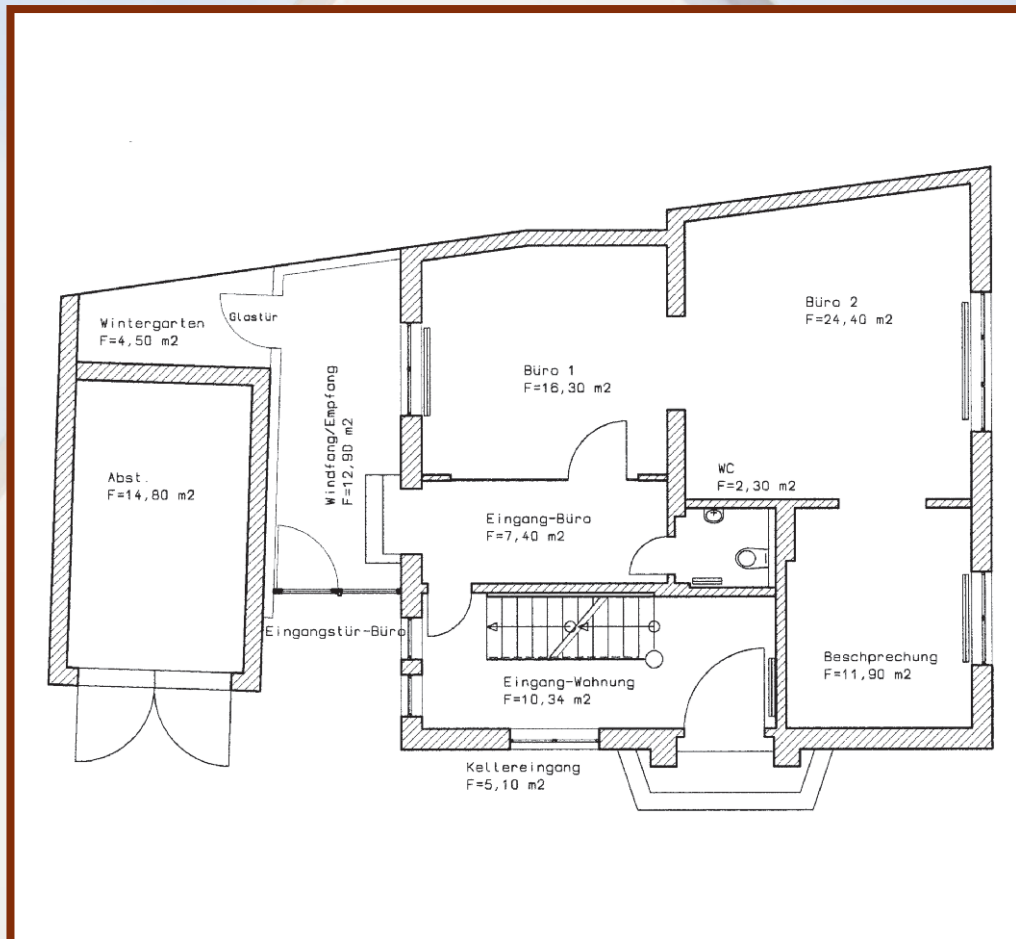


**Zweite Etage**  
62,90 m<sup>2</sup>

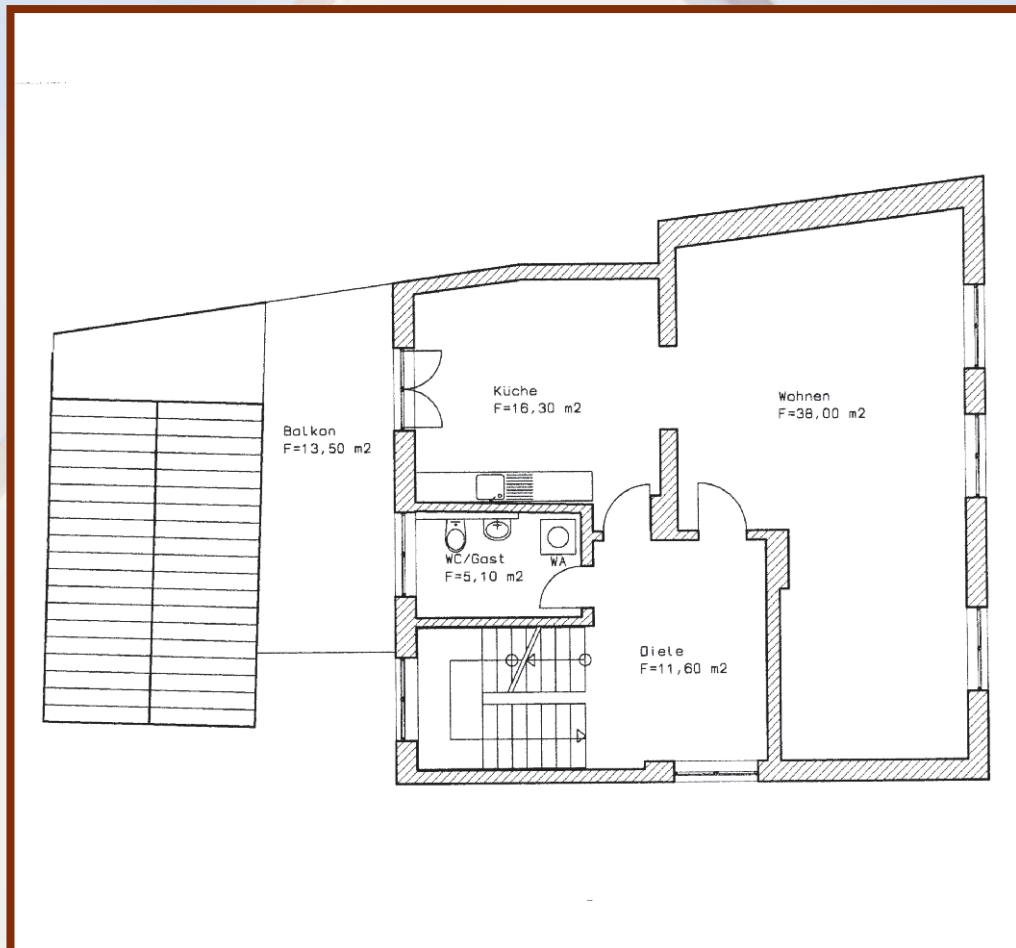


**Dach-Loff**  
28,50 m<sup>2</sup>

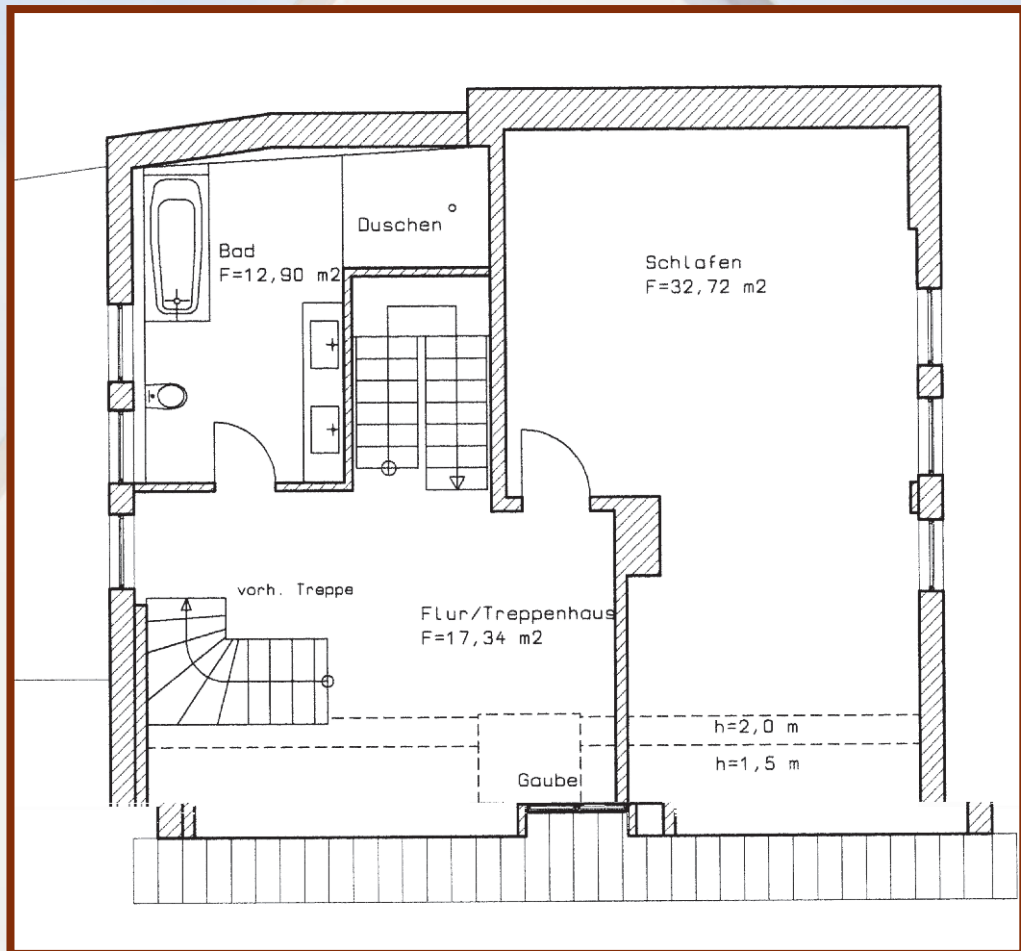




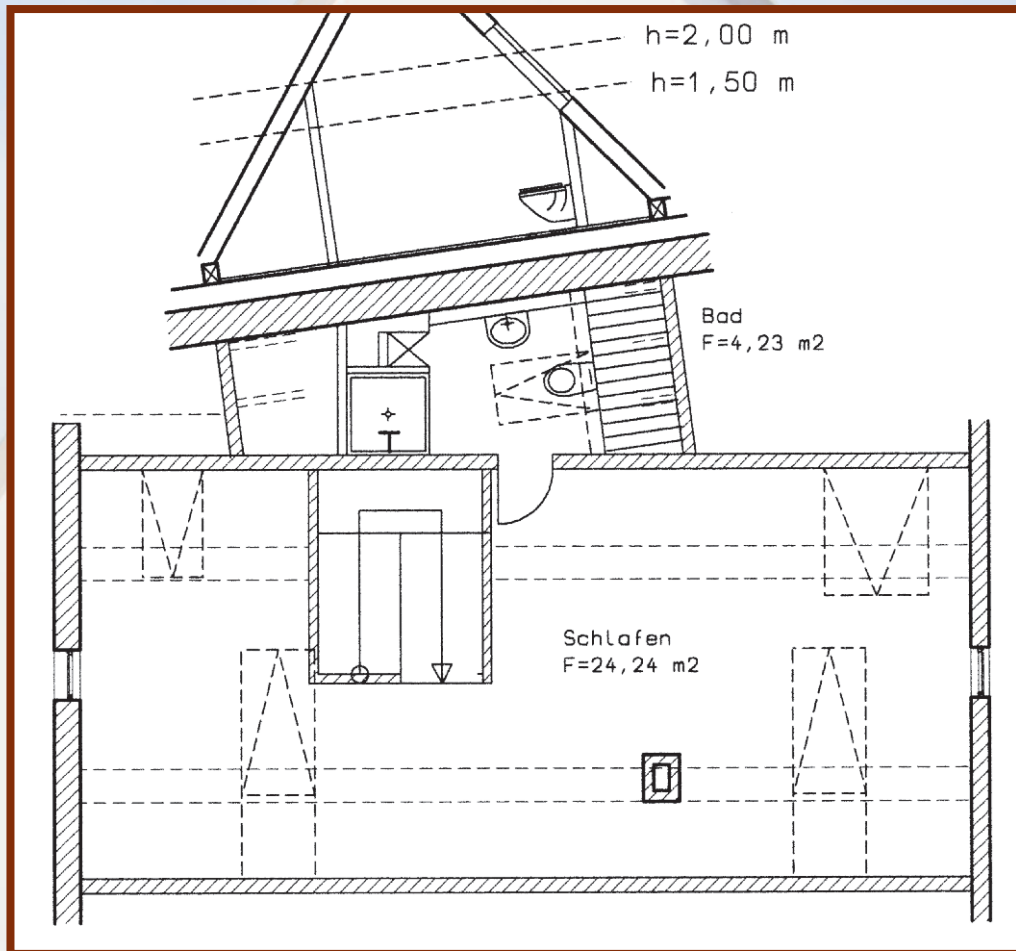
**Erdgeschoss Eingang 10,34 m<sup>2</sup>**



**Erste Etage 71,00 m<sup>2</sup> + Balkon 13,50 m<sup>2</sup>**



**Zweite Etage 62,90 m<sup>2</sup>**



**Dach-Loft 28,50 m<sup>2</sup>**